



ประกาศองค์การบริหารส่วนตำบลจำป่าหวาย  
เรื่อง กำหนดโครงสร้างส่วนราชการขององค์การบริหารส่วนตำบล

\*\*\*\*\*

อาศัยอำนาจตามความในข้อ ๒๒๖ , ๒๒๗, ๒๒๘, ๒๒๙ และข้อ ๒๓๒ แห่งประกาศคณะกรรมการพนักงานส่วนตำบลจังหวัดพะเยา เรื่อง หลักเกณฑ์และเงื่อนไขเกี่ยวกับการบริหารงานบุคคลขององค์การบริหารส่วนตำบลลงวันที่ ๒๔ ตุลาคม ๒๕๔๕ และที่แก้ไขเพิ่มเติมถึงปัจจุบัน ประกอบกับมติคณะกรรมการพนักงานส่วนตำบลจังหวัดพะเยา ครั้งที่ ๔/๒๕๕๕ เมื่อวันที่ ๒๖ เมษายน ๒๕๕๕ มีมติเห็นชอบให้องค์การบริหารส่วนตำบลประกาศกำหนดโครงสร้างส่วนราชการต่าง ๆ ดังนี้

๑. สำนักงานปลัดองค์การบริหารส่วนตำบล
๒. กองคลัง
๓. กองช่าง
๔. กองสาธารณสุขและสิ่งแวดล้อม

โดยกำหนดอำนาจหน้าที่ความรับผิดชอบของส่วนราชการ ดังนี้

๑) สำนักงานปลัดองค์การบริหารส่วนตำบล ให้มีหน้าที่ความรับผิดชอบเกี่ยวกับราชการทั่วไปขององค์การบริหารส่วนตำบล และราชการที่มีได้กำหนดให้เป็นหน้าที่ของส่วนราชการใดในองค์การบริหารส่วนตำบลโดยเฉพาะ รวมทั้งกำกับและเร่งรัดการปฏิบัติราชการของส่วนราชการในองค์การบริหารส่วนตำบลให้เป็นไปตามนโยบาย แนวทาง และแผนการปฏิบัติราชการขององค์การบริหารส่วนตำบล

๒) กองคลัง ทำหน้าที่เกี่ยวกับการรับเงิน การเบิกจ่ายเงิน การฝากเงิน การเก็บรักษาเงิน การตรวจเงิน การหักภาษีเงินได้และการนำส่งภาษี งานเกี่ยวกับการตัดโอนเงินเดือน งานรายงานเงินคงเหลือประจำวัน งานขออนุมัติเบิกตัดปีและขอขยายเวลาเบิกจ่าย งานการจัดทำงบแสดงฐานะทางการเงิน งบทรัพย์สิน หนี้สิน งบโครงการ เงินสะสม งานการจัดทำบัญชีทุกประเภท งานทะเบียนคุมเงินรายได้ รายจ่าย งานอื่น ๆ ที่เกี่ยวข้องหรือได้รับมอบหมาย

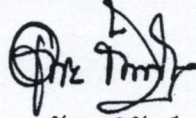
๓) กองช่าง ทำหน้าที่เกี่ยวกับงานสำรวจ ออกแบบ เขียนแบบถนน อาคาร สะพาน แหล่งน้ำ ฯลฯ รายการประมาณการค่าใช้จ่ายตามโครงการ งานควบคุมอาคาร งานการก่อสร้างและซ่อมบำรุงทาง อาคาร สะพาน แหล่งน้ำ งานควบคุมการก่อสร้าง งานอื่น ๆ ที่เกี่ยวข้องหรือได้รับมอบหมาย

๔) ส่วนสาธารณสุขและสิ่งแวดล้อม มีหน้าที่เกี่ยวกับการควบคุมโรค ด้านการสุขาภิบาล และสิ่งแวดล้อม ด้านสุขาภิบาลอาหารและโภชนาการ งานควบคุมการประกอบการค้าที่น่ารังเกียจ หรือ

อาจเป็นอันตรายต่อสุขภาพ งานป้องกันควบคุมแก้ไขเหตุรำคาญและมลภาวะ งานด้านสิ่งแวดล้อม งาน  
สุขภาพโรงเรียน งานเฝ้าระวังโรค งานการเผยแพร่ฝึกอบรม การให้สุศึกษา การให้บริการสาธารณสุข  
การควบคุมการฆ่าสัตว์ จำหน่ายเนื้อสัตว์ งานฉาปนสถาน งานอื่นๆ ที่เกี่ยวข้องหรือได้รับมอบหมาย

ทั้งนี้ ตั้งแต่บัดนี้เป็นต้นไป

ประกาศ ณ วันที่ ๒๗ เดือน เมษายน พ.ศ. ๒๕๕๕

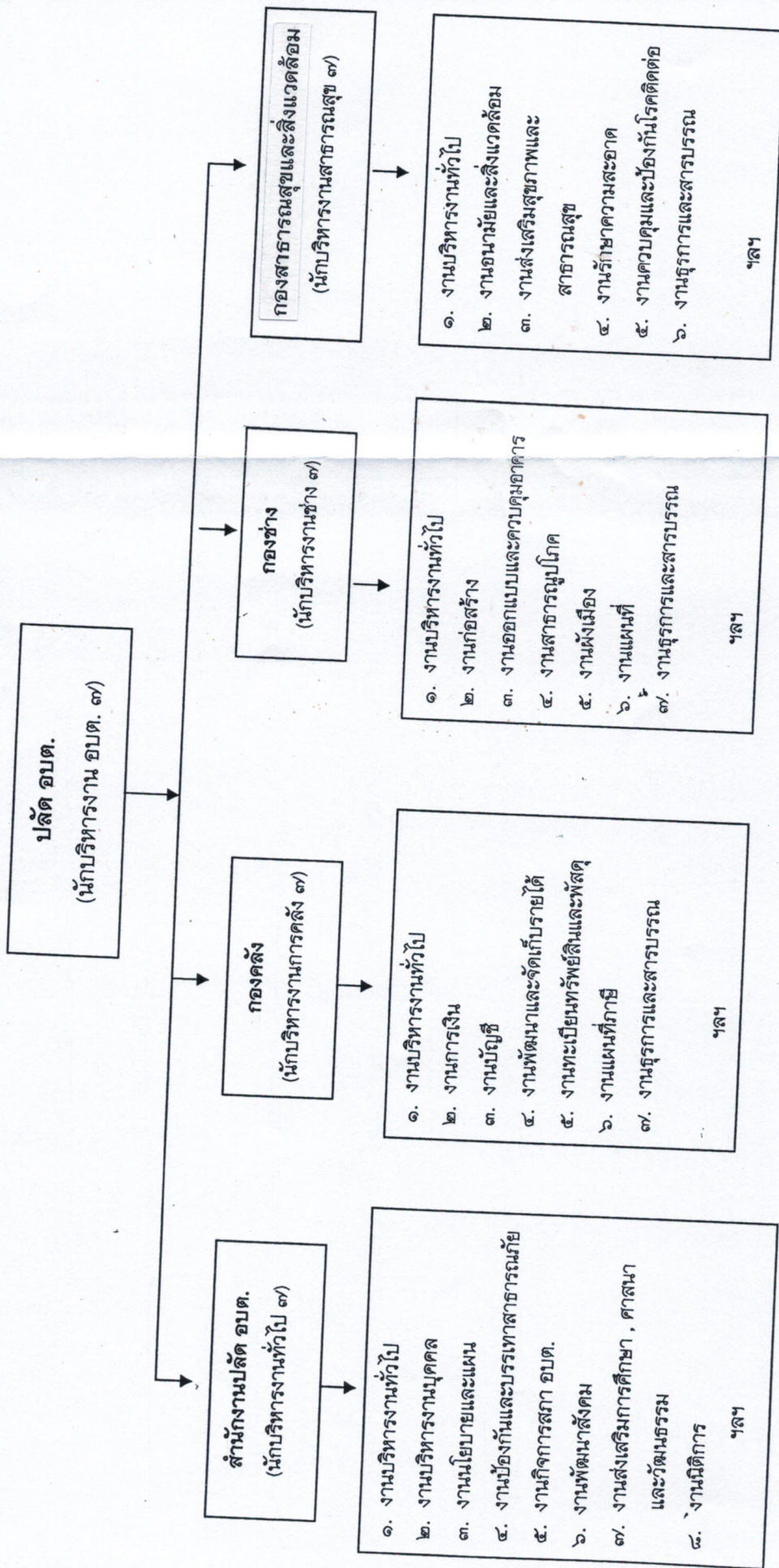


(นายอุทัย วิรัตน์เกษม)

นายกองค์การบริหารส่วนตำบลจำปาหวาย

ตรวจ	๒๗/๔/๕๕
รับ	๒๗/๔/๕๕
คืน	๒๗/๔/๕๕
ส่ง	๒๗/๔/๕๕

กรอบโครงสร้างส่วนราชการองค์การบริหารส่วนตำบลจำปาหวาย



# โครงสร้างของสำนักงานปลัด อบต. จำป่าหวาย

หัวหน้าสำนักงานปลัด อบต.  
(นักบริหารงานทั่วไป ๗)

- ด้านบริหารทั่วไป**
- งานธุรการ
  - งานอำนวยความสะดวกและข้อมูลข่าวสาร
  - งานร้องทุกข์ร้องเรียน
  - งานเลือกตั้งและทะเบียนข้อมูล
  - งานตรวจตรวจสอบภายใน
  - งานอำนวยความสะดวกและประสานงาน
  - งานกฎหมายและคดี
  - งานข้อบัญญัติและระเบียบของอบต.

- ด้านบริหารงานบุคคล**
- งานบุคคล
  - งานสิทธิสวัสดิการ
  - งานพัฒนาบุคลากร

- ด้านวินยาระหว่างนโยบายและแผน**
- งานนโยบายและแผนพัฒนา
  - งานวิชาการ
  - งานงบประมาณ

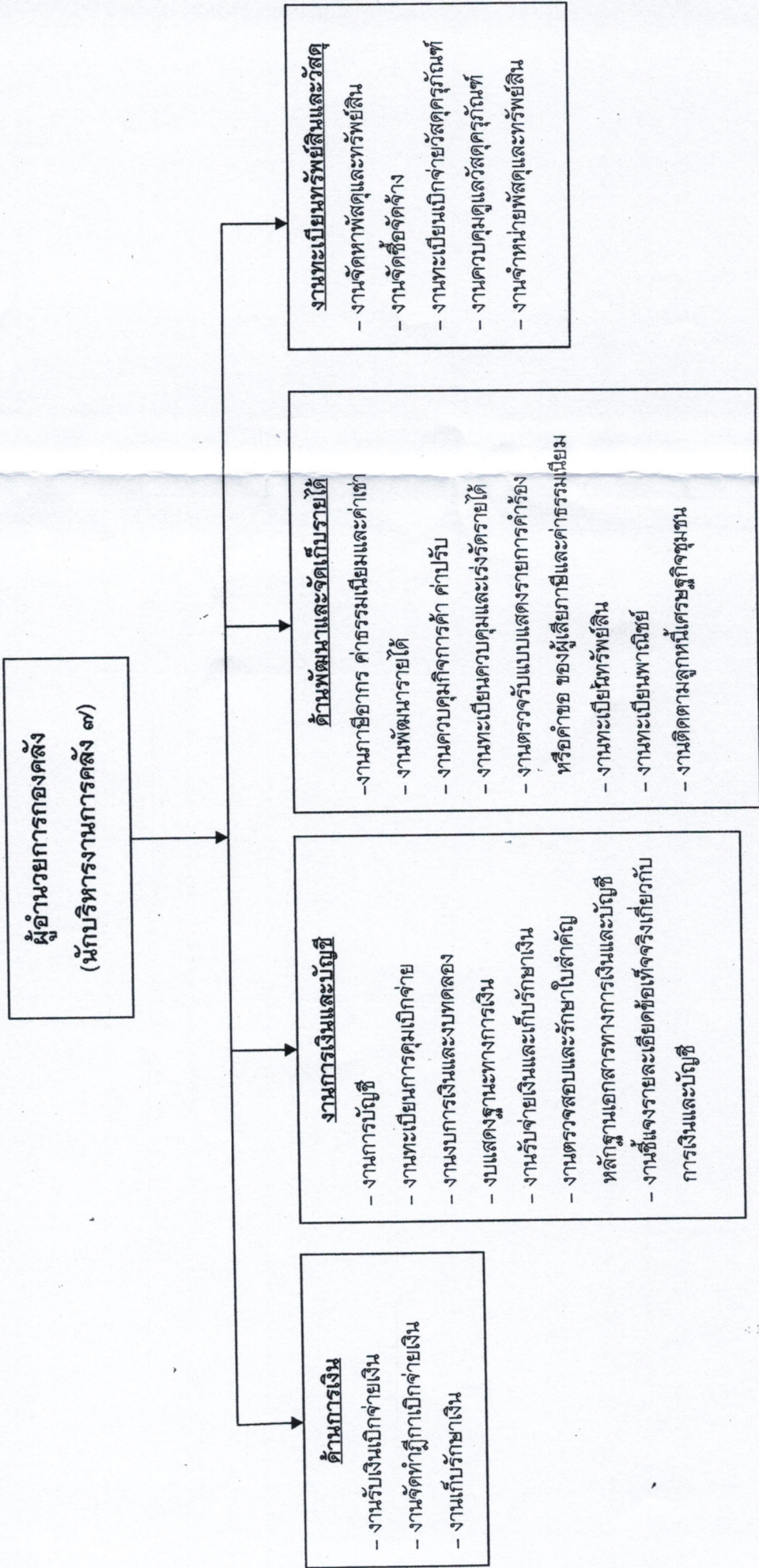
- ด้านพัฒนาสังคม**
- งานสังคมสงเคราะห์
  - งานส่งเสริมการเกษตรและปศุสัตว์
  - งานพัฒนาชุมชนสังคมสตรี เด็กเยาวชน คนชรา คนพิการ ผู้ป่วยเอดส์
  - งานสวัสดิการสังคม

- งานการศึกษา ศาสนาและวัฒนธรรม**
- งานส่งเสริมการศึกษา
  - งานพัฒนาศูนย์เด็กเล็ก
  - งานบริหารการศึกษา
  - งานวัฒนธรรม ประเพณีท้องถิ่น
  - งานท่องเที่ยวและกีฬา
  - งานประชาสัมพันธ์ข้อมูลข่าวสาร

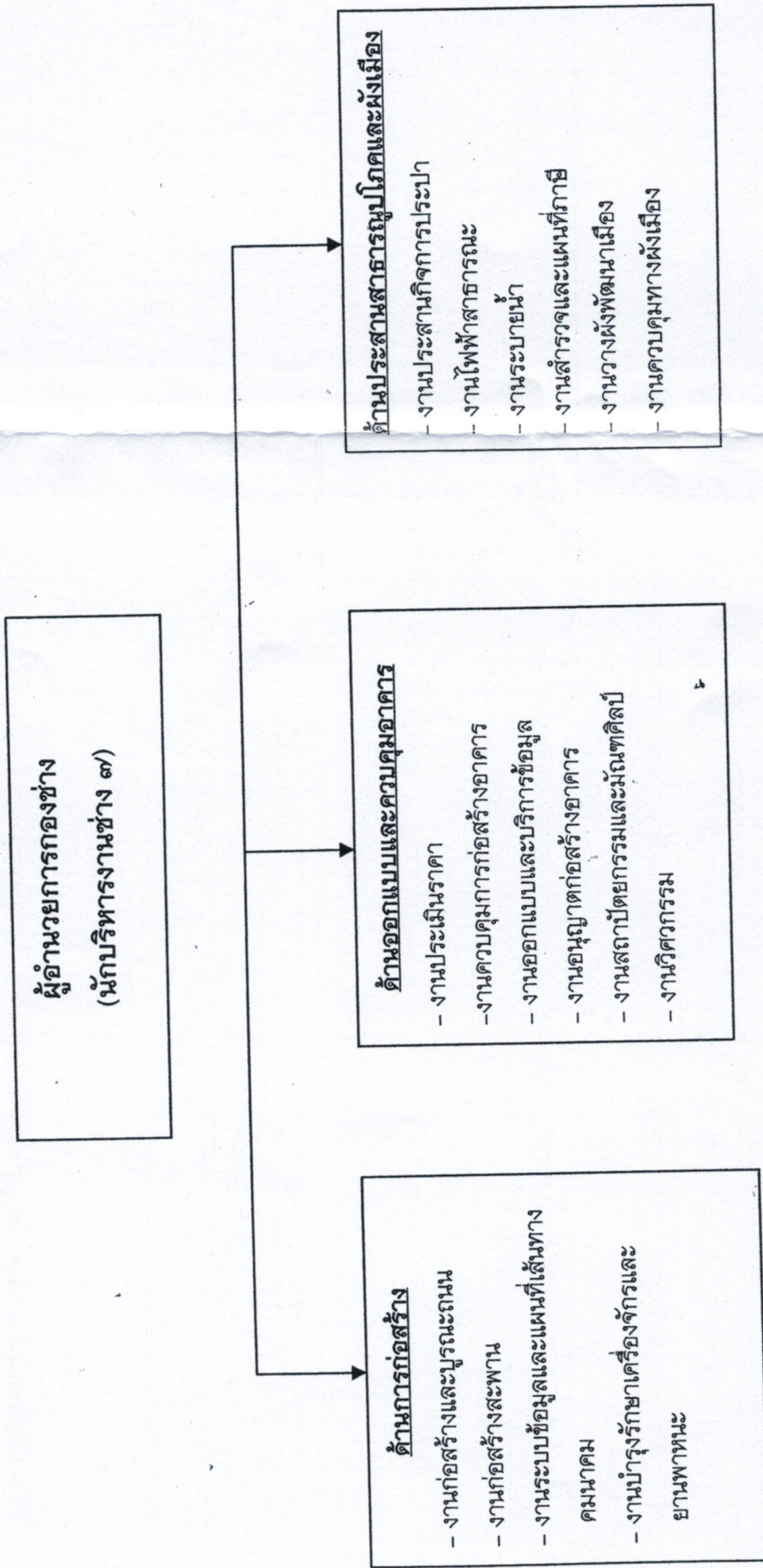
- งานด้านบรรเทาสาธารณภัย**
- งานรักษาความปลอดภัย
  - งานอำนวยความสะดวก อปพร.
  - งานป้องกันสาธารณภัย
  - งานช่วยเหลือฟื้นฟู บรรเทาความเดือดร้อนผู้ประสบภัย

- งานกิจการสภา อบต.**
- งานระเบียบ ข้อบังคับ ประชุม
  - งานการประชุม
  - งานอำนวยความสะดวกประสานงาน

# โครงสร้างองค์กร



## โครงสร้างกองช่าง



## โครงสร้างส่วนสาธารณสุขและสิ่งแวดล้อม

